

FECHA DE CORTE: 2021-07-31

CARACTERÍSTICAS DEL FONDO

Tipo de Fondo de Inversión Colectiva:	FONDO DE INVERSIÓN COLECTIVA CERRADO
Fecha de inicio de operaciones:	2010-02-11
Valor Fondo de Inversión (MM COP):	166.641.13
Número de Unidades en Circulación:	8,046,238.303550

CALIFICACIÓN DEL FONDO

Calificación:	F BBB+/3 RIESGO DE CREDITO - MERCADO
Fecha de la Última Calificación:	2021-06-30
Entidad Calificadora:	BRC Standard & Poors

POLÍTICA DE INVERSIÓN

FONDO DE INVERSIÓN COLECTIVA CERRADO PROGRESION RENTAMÁS

	MINIMO	MAXIMO	PROMEDIO PONDERADO MAXIMO DE DÍAS AL VENCIMIENTO	MÍNIMA CALIFICACIÓN/ BURSÁTILIDAD/ CLASIFICACION	CALIFICACIÓN MÍNIMA RIESGO DE CRÉDITO INTERNA	CONC. MAX. EMISOR	CONC. MAX. PAGADOR
ACTIVOS PRINCIPALES DEL FONDO							
Titulos valores (facturas, cheques, pagares, etc), facturas no consideradas titulos valores ordenes y o ofertas irrevocables de compra o de servicios, Cesión de derechos economicos de contratos, derechos economicos derivados de sentencias judiciales o laudos arbitrales, derechos sobre flujos futuros, Contratos de compraventa, descuento de derechos economicos de contratos de cuentas en participacion, titularizaciones sobre derechos economicos de contenido crediticio.	0%	100%	1.095	NO APLICA	B	30%	25%
Participaciones en PAs y Fondos de Inversion Colectiva que tengan una inversion minima del cincuenta porciento (50%) en los activos anteriores.	0%	30%	1.095	NO REQUIERE	NO APLICA	25%	25%
Participaciones en Fondos de Inversion Colectiva administrados por la Sociedad Administradora que tengan una inversion minima del cincuenta porciento (50%) en los activos descritos anteriormente.	0%	10%	1.095	NO REQUIERE	NO APLICA	10%	10%
ACTIVOS ACEPTABLES DE INVERSIÓN							
B Valores de Renta Fija inscritos en el RNVE	0%	30%	360 DIAS	AA+	NO APLICA	30%	NO APLICA
LIQUIDEZ							
Operaciones de liquidez, operaciones de reporto (Activos o Pasivas), simultaneas y TTVs tanto activos como pasivas en su conjunto.	0%	30%	90 DIAS	NO APLICA	NO APLICA	30%	NO APLICA
Fondos de Inversion Colectiva abiertos y de caracter conservador, o depositos de recursos liquidos en cuentas corriente y de ahorros.	0%	50%	A LA VISTA	NO APLICA	NO APLICA	10%	NO APLICA
Fondos de Inversion Colectiva Abiertos de caracter conservador administrados por la Sociedad Administradora.	0%	10%	A LA VISTA	NO APLICA	NO APLICA	10%	NO APLICA

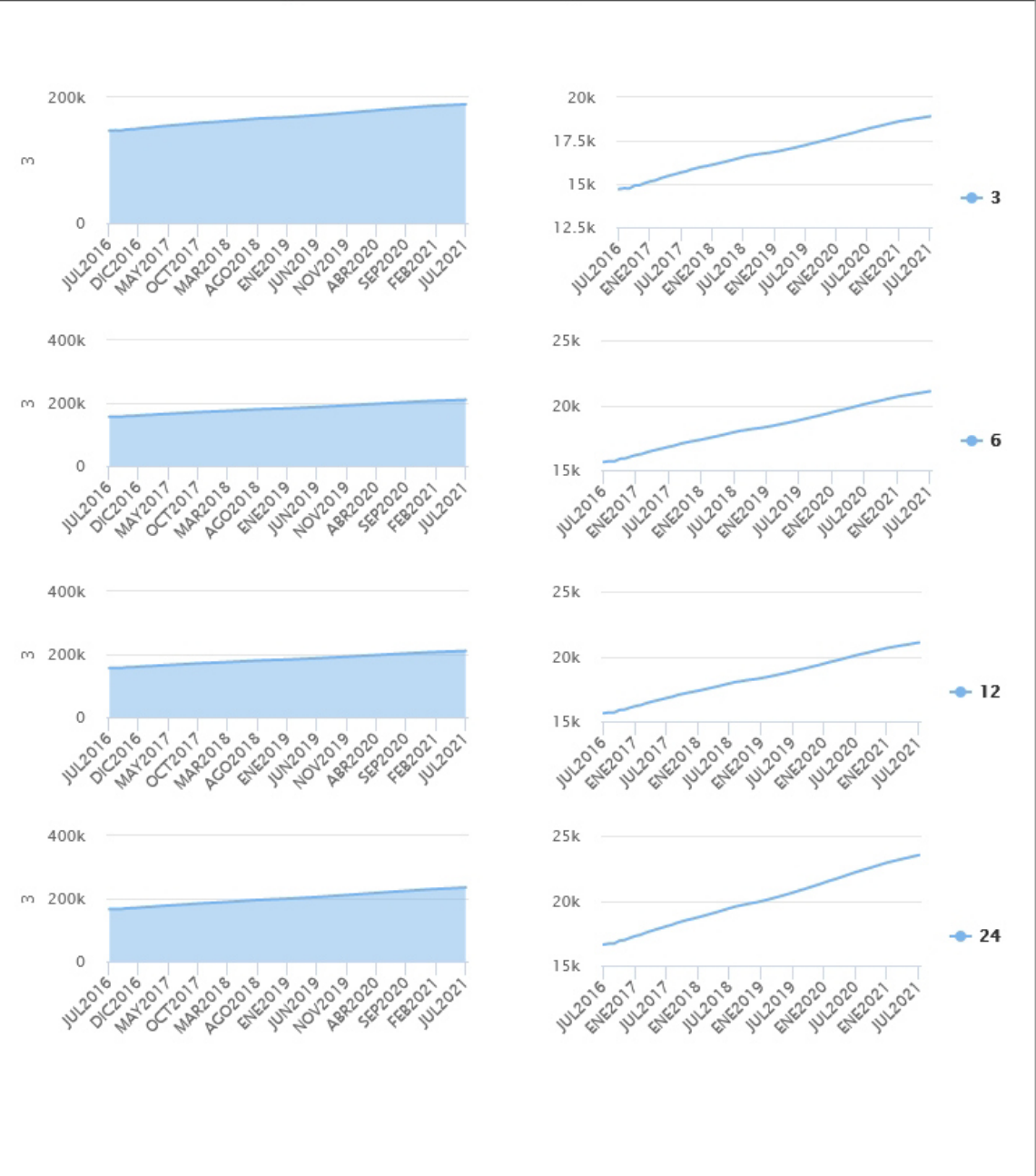
TIPOS DE PARTICIPACIONES

CONCEPTO	UP-3	UP-6	UP-12	UP-24
Valor de la Unidad	18,924.664369	21,099.161532	22,292.620626	23,557.426424
Numero de Inversionistas	60	140	188	83
Inversión Inicial Mínima (COP):	3.000.000	3.000.000	3.000.000	3.000.000
Saldo Mínimo (COP):	N.A.	N.A.	N.A.	N.A.
Tiempo de Preaviso para Retiro (días):	30 Dias calendario	30 Dias calendario	30 Dias calendario	30 Dias calendario
Comisiones	Administración Calculada sobre el monto administrado:	5.00%	4.00%	3.50%
	Gestión:	N.A.	N.A.	N.A.
	Éxito:	N.A.	N.A.	N.A.
	Entrada:	N.A.	N.A.	N.A.
	Salida:	N.A.	N.A.	N.A.
Remuneración Efectivamente Cobrada:	4.93 %	3.99 %	3.50 %	2.99 %
Días de pacto de permanencia	N.A.	N.A.	N.A.	N.A.
Sanción o Comisión por Retiro Anticipado:	N.A.	N.A.	N.A.	N.A.
Gastos Totales	5.28%	4.22%	3.69%	3.17%

Evolución del Valor del Fondo de Inversión Colectiva

Evolución de 100.000 Cop invertidos hace 5 años

Evolución valor de la unidad en los últimos 5 años



INFORMACIÓN DE PLAZOS Y MADURACIÓN

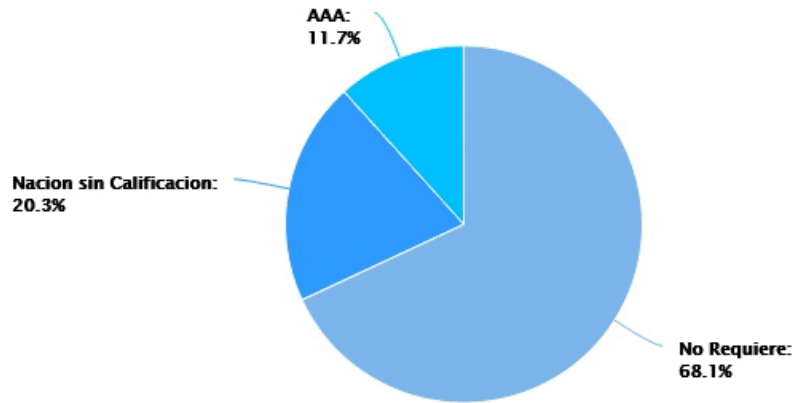
INVERSIONES POR PLAZOS	PARTICIPACIÓN
1 A 180 DIAS	40.05 %
181 A 365 DIAS	18.33 %
1 - 3 AÑOS	37.76 %
3 A 5 AÑOS	3.85 %
MAS DE 5 AÑOS	0.01 %

PLAZO PROMEDIO PONDERADO INCLUYENDO DISPONIBLE		PLAZO PROMEDIO PONDERADO EXCLUYENDO DISPONIBLE		DURACIÓN
DÍAS	AÑOS	DÍAS	AÑOS	AÑOS
258.13	0.707	355.44	0.974	0.974

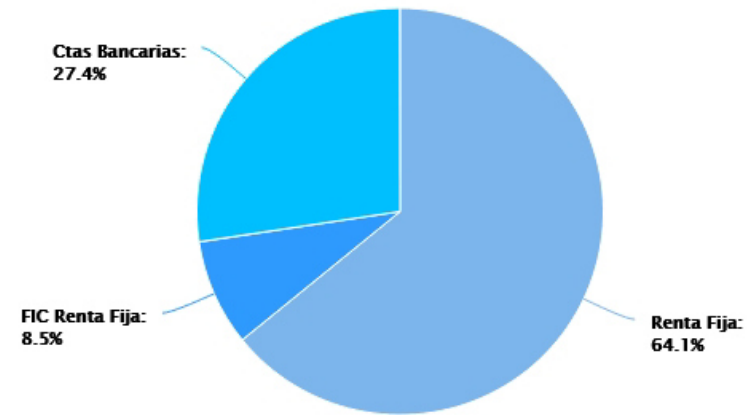
	RENTABILIDAD HISTÓRICA					
	ÚLTIMOS			ANUAL		
	ULTIMO MES	ULTIMOS 6 MESES	AÑO CORRIDO	ULTIMO AÑO	ULTIMOS 2 AÑOS	ULTIMOS 3 AÑOS
PARTICIPACIÓN UP3:	2.485 %	3.039 %	3.142 %	3.812 %	4.612 %	4.469 %
PARTICIPACIÓN UP6:	3.470 %	4.030 %	4.134 %	4.811 %	5.645 %	5.490 %
PARTICIPACIÓN UP12:	3.970 %	4.532 %	4.637 %	5.317 %	6.169 %	6.009 %
PARTICIPACIÓN UP24:	4.475 %	5.040 %	5.145 %	5.828 %	6.698 %	6.531 %

	VOLATILIDAD HISTÓRICA					
	ÚLTIMOS			ANUAL		
	ULTIMO MES	ULTIMOS 6 MESES	AÑO CORRIDO	ULTIMO AÑO	ULTIMOS 2 AÑOS	ULTIMOS 3 AÑOS
PARTICIPACIÓN UP3:	0.089 %	0.064 %	0.062 %	0.084 %	0.087 %	0.161 %
PARTICIPACIÓN UP6:	0.089 %	0.064 %	0.062 %	0.084 %	0.088 %	0.161 %
PARTICIPACIÓN UP12:	0.089 %	0.064 %	0.062 %	0.084 %	0.088 %	0.161 %
PARTICIPACIÓN UP24:	0.089 %	0.064 %	0.062 %	0.084 %	0.089 %	0.161 %

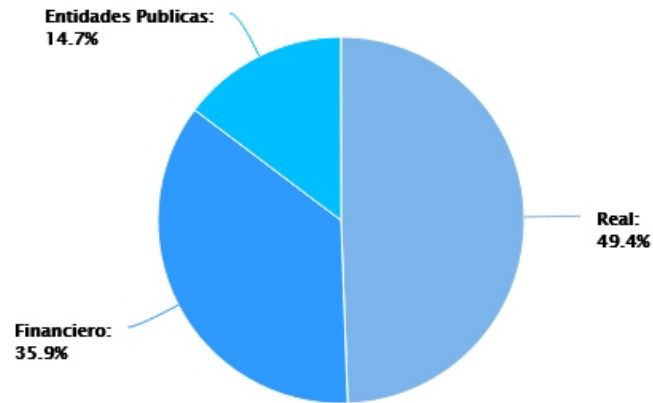
COMPOSICIÓN DEL PORTAFOLIO POR CALIFICACIÓN



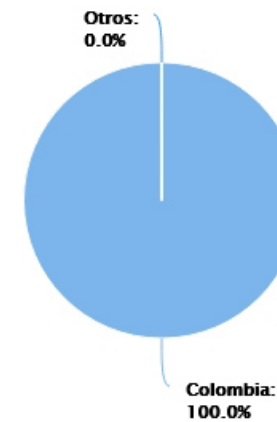
COMPOSICIÓN DEL PORTAFOLIO POR TIPO DE RENTA



COMPOSICIÓN DEL PORTAFOLIO POR SECTOR ECONÓMICO



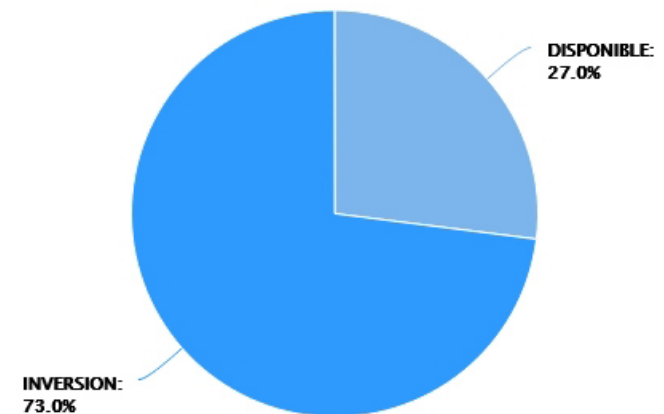
COMPOSICIÓN DEL PORTAFOLIO POR PAÍS EMISOR



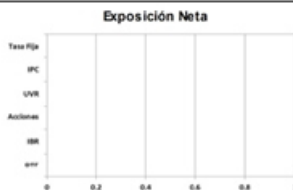
COMPOSICIÓN POR MONEDA



COMPOSICIÓN DEL ACTIVO DEL FONDO



EXPOSICION NETA DEL PORTAFOLIO (DERIVADOS Y OPERACIONES DE NATURALEZA APALANCADA)



Posición Derivados/ Corto Exposición Neta

	Posición	Derivado/Corto	Exposición Neta
Tasa Fija	0.00%	0.00%	0.00%
IPC	0.00%	0.00%	0.00%
IBR	0.00%	0.00%	0.00%
DTF	0.00%	0.00%	0.00%
UVR	0.00%	0.00%	0.00%

PRINCIPALES INVERSIONES DEL FONDO

EMISORES	% PART.
COLTEFINANCIERA SA	12,19 %
CENTRO MEDICO IMBANACO DE CALI	8,50 %
FUNDACION VALLE DE LILI	8,46 %
CREDICORP ALTA LIQUIDEZ	5,87 %
FISCALIA GENERAL DE LA NACION	5,76 %
EJERCITO NACIONAL CONTADURIA P	5,59 %
RIOPAILA CASTILLA SA	4,82 %
CA DE AZUCAR Y CEREALES SA	4,34 %
MINISTERIO DE DEFENSA NACIONAL	3,35 %
CREDIVALORES CREDISERVICIOS	2,98 %
TOTAL:	61.86 %

EMPRESAS RELACIONADAS CON LA ADMINISTRADORA

--

INFORMACIÓN DEL REVISOR FISCAL DEL FONDO

REVISORIA:	Moore Assurance S.A.S.
NOMBRE:	Shirly Pulido Perez
TELEFONO:	(571) 4897160
CORREO ELECTRONICO:	spulido@moore-colombia.co

INFORMACIÓN DEL DEFENSOR DEL CONSUMIDOR FINANCIERO

NOMBRE:	Eduardo Gonzalez Davila
TELEFONO:	(571) 6214378
CORREO ELECTRONICO:	egdavila@tutopia.com; egdavila@heritage.com.co

HOJA DE VIDA DEL ADMINISTRADOR DEL FONDO

NOMBRE:	Juan Guillermo Gamboa Barberi
PROFESIÓN:	Administrador de Empresas
ESTUDIO ESPECIALIZADOS:	Administración de Empresas Universidad de la Sabana, Master en Banca y Mercados Financieros de la Universidad Autónoma de Madrid
EXPERIENCIA:	13 años de experiencia en el sector financiero, 5 en gestión de activos Fondos de Inversión
OTROS FONDOS A CARGO:	F.I.C Cerrado Progresion Rentaplus, F.C.P Medical, F.C.P Inmobiliario, F.I.C Progresion Rentamas, F.I.C Inmobiliario Progresion Rentar II, F.I.C Inmobiliario Rentar; F.I.C Abierto Progresion Liquidez, FCP Valor Inmobiliario Terminal Logistico Cartagena
CORREO ELECTRONICO:	jgamboa@progresion.com.co

INFORMACIÓN DEL AUDITOR EXTERNO

COMPañIA:	N/A
NOMBRE:	N/A
TELEFONO:	N/A
CORREO ELECTRONICO:	N/A

VIGILADO SUPERINTENDENCIA FINANCIERA DE COLOMBIA