

Fecha Corte: 20201031

## CARACTERÍSTICAS DEL FONDO

Tipo de Fondo de Inversión Colectiva:		FONDO DE INVERSION COLECTIVA CERRADO
Fecha de inicio de operaciones:	11/02/2010	
Valor Fondo de Inversión (MM COP):	121.258.15	
Número de Unidades en Circulación:	6.159.279.824980	

## CALIFICACIÓN DEL FONDO

Calificación:	F BBB+/ 3 RIESGO DE CREDITO
Fecha de la Última Calificación:	02/08/2018
Entidad Calificadora:	BRC Standard & Poons

## POLÍTICA DE INVERSIÓN

### FONDO DE INVERSION COLECTIVA CERRADO PROGRESION RENTAMAS

	MÍNIMO	MÁXIMO	PROMEDIO PONDERADO MÁXIMO DE DÍAS AL VENCIMIENTO	MÍNIMA CALIFICACIÓN/BURSÁTILIDAD/CLASIFICACIÓN	CALIFICACIÓN MÍNIMA RIESGO DE CRÉDITO INTERNA	CONC. MÁX. EMISOR	CONC. MÁX. PAGADOR
<b>ACTIVOS PRINCIPALES DEL FONDO</b>							
A Títulos valores (facturas, cheques, pagares, etc), facturas no consideradas títulos valores órdenes y o ofertas irrevocables de compra o de servicios, Cesión de derechos económicos de contratos, derechos económicos derivados de sentencias judiciales o laudos arbitrales, derechos sobre flujos futuros, Contratos de compraventa, descuento de derechos económicos de contratos de cuentas en participación, titularizaciones sobre derechos económicos de contenido crediticio.	0%	100%	1.095	NO APLICA	B	30%	25%
A Participaciones en PA.s y Fondos de Inversión Colectiva que tengan una inversión mínima del cincuenta por ciento (50%) en los activos anteriores.	0%	30%	1.095	NO REQUIERE	NO APLICA	25%	25%
A Participaciones en Fondos de Inversión Colectiva administrados por la Sociedad Administradora que tengan una inversión mínima del cincuenta por ciento (50%) en los activos descritos anteriormente.	0%	10%	1.095	NO REQUIERE	NO APLICA	10%	10%
<b>ACTIVOS ACEPTABLES DE INVERSIÓN</b>							
B Valores de Renta Fija inscritos en el RNVE	0%	30%	360 DÍAS	AA+	NO APLICA	30%	NO APLICA
<b>LIQUIDEZ</b>							
C Operaciones de liquidez, operaciones de reporto (Activas o Pasivas), simultáneas y TTVs tanto activos como pasivas en su conjunto.	0%	30%	90 DÍAS	NO APLICA	NO APLICA	30%	NO APLICA
C Fondos de Inversión Colectiva abiertos y de carácter conservador, o depósitos de recursos líquidos en cuentas corriente y de ahorros.	0%	50%	A LA VISTA	NO APLICA	NO APLICA	10%	NO APLICA
C Fondos de Inversión Colectiva Abiertos de carácter conservador administrados por la Sociedad Administradora.	0%	10%	A LA VISTA	NO APLICA	NO APLICA	10%	NO APLICA

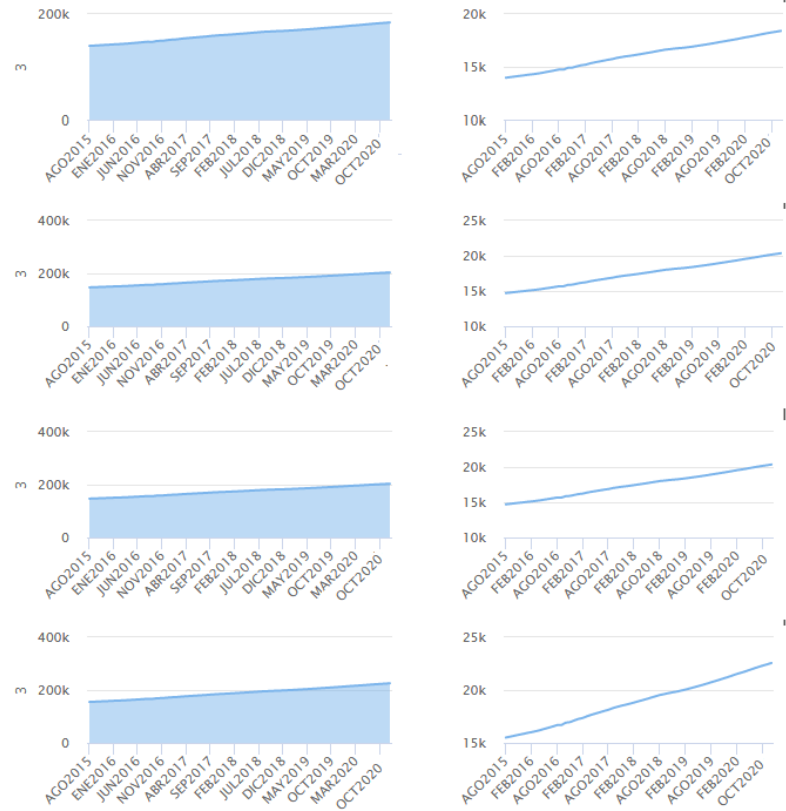
## TIPOS DE PARTICIPACIONES

CONCEPTO	UP-3	UP-6	UP-12	UP-24	
Valor de la Unidad	18.440.478522	20.412.712961	21.489.744765	22.626.899081	
Número de Inversionistas	57	135	173	77	
Inversión Inicial Mínima (COP):	3.000.000	3.000.000	3.000.000	3.000.000	
Saldo Mínimo (COP):	N.A.	N.A.	N.A.	N.A.	
Tiempo de Preaviso para Retiro (días):	30 Días calendario	30 Días calendario	30 Días calendario	30 Días calendario	
Comisiones	Administración Calculada sobre el monto administrado:	5.00%	4.00%	3.50%	3.00%
	Gestión	N.A.	N.A.	N.A.	N.A.
	Éxito:	N.A.	N.A.	N.A.	N.A.
	Entrada:	N.A.	N.A.	N.A.	N.A.
	Salida:	N.A.	N.A.	N.A.	N.A.
Remuneración Efectivamente Cobrada:	4.99%	3.99%	3.50%	2.99%	
Días de pacto de permanencia	N.A.	N.A.	N.A.	N.A.	
Sanción o Comisión por Retiro Anticipado:	N.A.	N.A.	N.A.	N.A.	
<b>Gastos Totales</b>	5.28%	4.22%	3.70%	3.17%	

## Evolución del Valor del Fondo de Inversión Colectiva

Evolución de 100.000 Cop invertidos hace 5 años

Evolución valor de la unidad en los últimos 5 años



## INFORMACIÓN DE PLAZOS Y MADURACIÓN

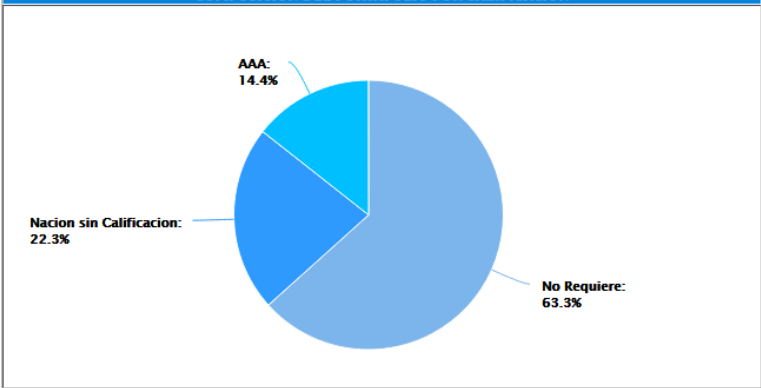
INVERSIONES POR PLAZOS	PARTICIPACIÓN
1 A 180 DÍAS	34.28 %
181 A 365 DÍAS	14.22 %
1 - 3 AÑOS	45.50 %
3 A 5 AÑOS	5.94 %
MÁS DE 5 AÑOS	0.05 %

PLAZO PROMEDIO PONDERADO INCLUYENDO DISPONIBLE		PLAZO PROMEDIO PONDERADO EXCLUYENDO DISPONIBLE		DURACIÓN
DÍAS	AÑOS	DÍAS	AÑOS	AÑOS
376.40	1.031	438.76	1.202	1.202

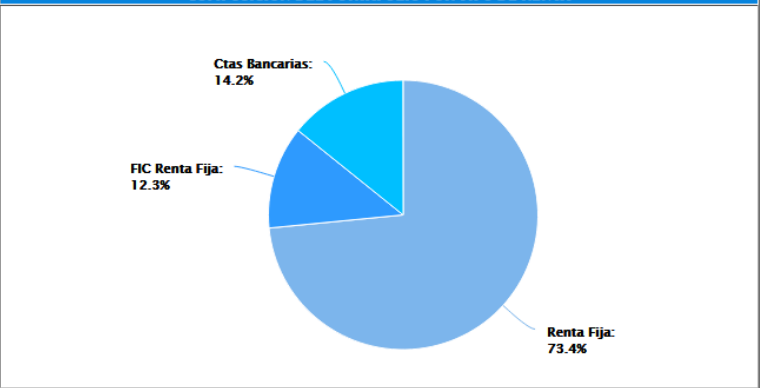
	RENTABILIDAD HISTÓRICA					
	ÚLTIMOS			ANUAL		
	ÚLTIMO MES	ÚLTIMOS 6 MESES	AÑO CORRIDO	ÚLTIMO AÑO	ÚLTIMOS 2 AÑOS	ÚLTIMOS 3 AÑOS
<b>PARTICIPACIÓN UP3:</b>	5.006 %	5.121 %	5.359 %	5.296 %	4.947 %	4.944 %
<b>PARTICIPACIÓN UP6:</b>	6.016 %	6.132 %	6.377 %	6.340 %	5.984 %	5.964 %
<b>PARTICIPACIÓN UP12:</b>	6.528 %	6.645 %	6.893 %	6.870 %	6.510 %	6.487 %
<b>PARTICIPACIÓN UP24:</b>	7.045 %	7.162 %	7.415 %	7.405 %	7.039 %	7.004 %

	VOLATILIDAD HISTÓRICA					
	ÚLTIMOS			ANUAL		
	ÚLTIMO MES	ÚLTIMOS 6 MESES	AÑO CORRIDO	ÚLTIMO AÑO	ÚLTIMOS 2 AÑOS	ÚLTIMOS 3 AÑOS
<b>PARTICIPACIÓN UP3:</b>	0.088 %	0.061 %	0.077 %	0.075 %	0.115 %	0.243 %
<b>PARTICIPACIÓN UP6:</b>	0.088 %	0.061 %	0.077 %	0.075 %	0.115 %	0.243 %
<b>PARTICIPACIÓN UP12:</b>	0.088 %	0.061 %	0.077 %	0.075 %	0.115 %	0.243 %
<b>PARTICIPACIÓN UP24:</b>	0.088 %	0.061 %	0.077 %	0.075 %	0.115 %	0.242 %

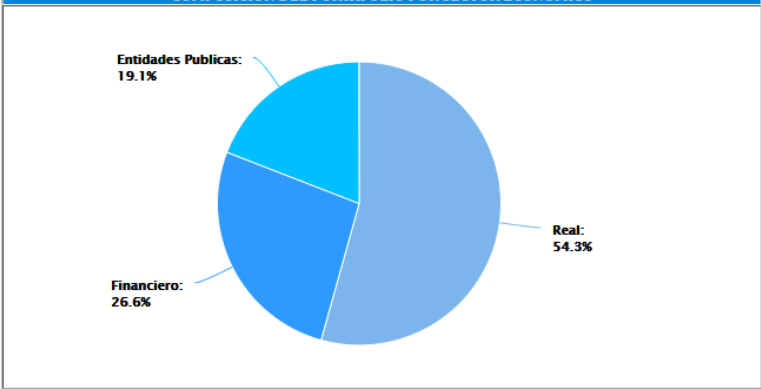
**COMPOSICIÓN DEL PORTAFOLIO POR CALIFICACIÓN**



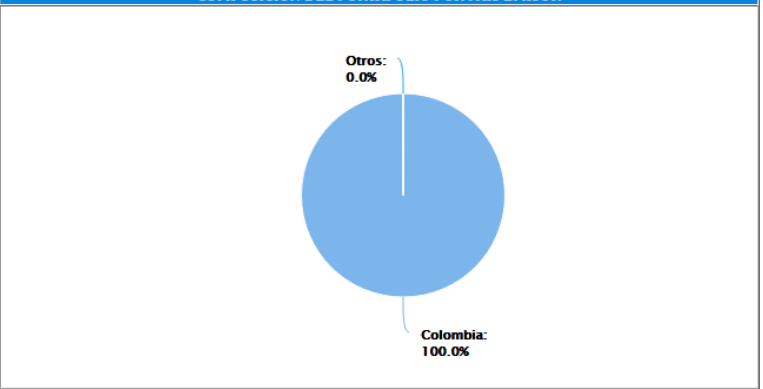
**COMPOSICIÓN DEL PORTAFOLIO POR TIPO DE RENTA**



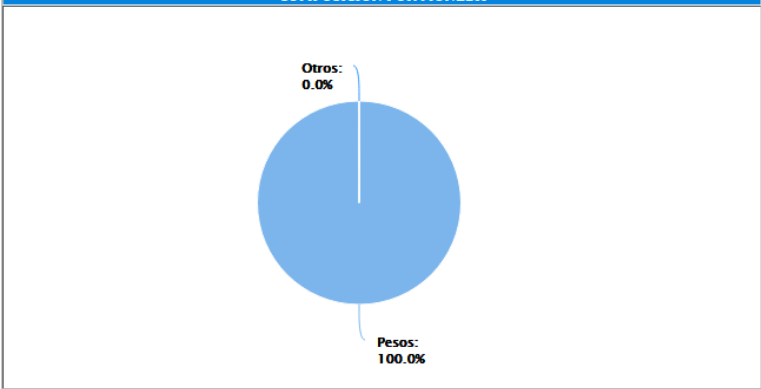
**COMPOSICIÓN DEL PORTAFOLIO POR SECTOR ECONÓMICO**



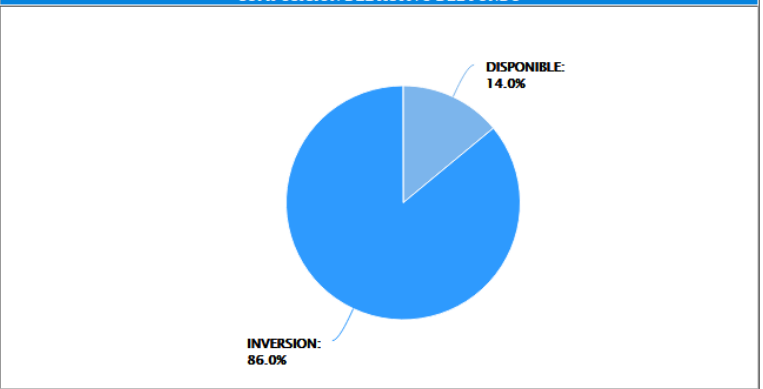
**COMPOSICIÓN DEL PORTAFOLIO POR PAÍS EMISOR**



**COMPOSICIÓN POR MONEDA**



**COMPOSICIÓN DEL ACTIVO DEL FONDO**



Este material es para informacin de los inversionistas y no est concebido como una oferta o una solicitud para vender o comprar activos. La informacin contenida es slo una gua general y no debe ser usada como base para la toma de decisiones de inversin. En relacin con el fondo de inversin colectiva existe un prospecto de inversin y un prospecto, donde se contiene una informacin relevante para su consulta y podr ser examinada en [www.progression.com.co](http://www.progression.com.co). Las obligaciones asumidas por PROGRESSION SOCIEDAD ADMINISTRADORA DE INVERSIÓN S.A. del Fondo de Inversin Colectiva Cerrado Progression Libranzas relacionadas con la gestin del portafolio, son de medio y no de resultado. Los dineros entregados por los suscriptores al fondo de inversin colectiva no son un depsito, ni generan para la sociedad administradora las obligaciones propias de una institucin de depsito y no estn amparadas por el seguro de depsito del Fondo de Garantías de Instituciones Financieras FOGAFIN, ni por ninguno de dicha naturaleza. La inversin en el fondo de inversin colectiva est sujeta a los riesgos derivados de los activos que componen el portafolio del respectivo fondo de inversin colectiva. Los datos suministrados reflejan el comportamiento histrico del fondo de inversin colectiva, pero no implica que su comportamiento en el futuro sea igual o semejante.

**EXPOSICION NETA DEL PORTAFOLIO (DERIVADOS Y OPERACIONES DE NATURALEZA APALANCADA)**

**Posición Derivados/ Corto Exposición Neta**

	Posición	Derivado/Corto	Exposición Neta
Tasa Fija	0.00%	0.00%	0.00%
IPC	0.00%	0.00%	0.00%
IBR	0.00%	0.00%	0.00%
DTF	0.00%	0.00%	0.00%
UVR	0.00%	0.00%	0.00%

**PRINCIPALES INVERSIONES DEL FONDO**

EMISORES	% PART.
FUNDACION VALLE DE LILI	14,02 %
CREIVALORES CREDISERVICIOS	9,02 %
CENTRO MEDICO IMBANACO DE CALI	8,42 %
RIOPAILA CASTILLA SA	7,51 %
FISCALIA GENERAL DE LA NACION	7,45 %
EJERCITO NACIONAL CONTADURIA P	7,04 %
BTG PACTUAL FONDO LIQUIDEZ CLI	6,18 %
MINISTERIO DE DEFENSA NACIONAL	4,61 %
Sociedad Integral De Especiali	4,14 %
FIC ULTRASERFINCO LIQUIDEZ	3,52 %
<b>TOTAL:</b>	<b>71.91 %</b>

**EMPRESAS RELACIONADAS CON LA ADMINISTRADORA**
**HOJA DE VIDA DEL ADMINISTRADOR DEL FONDO**

NOMBRE:	Andres Jaramillo Botero
PROFESIÓN:	Ingeniero Industrial
ESTUDIO ESPECIALIZADOS:	Modelamiento Financiero NEW YORK UNIVERSITY
EXPERIENCIA:	8 Años
OTROS FONDOS A CARGO:	F.I.C Cerrado Progresion Rentaplus, F.C.P Medical, F.C.P Inmobiliario, F.I.C Progresion Rentamas, F.I.C. Rentar II
CORREO ELECTRONICO:	ajaramillo@progresion.com.co

**INFORMACIÓN DEL REVISOR FISCAL DEL FONDO**
**INFORMACIÓN DEL DEFENSOR DEL CONSUMIDOR FINANCIERO**

REVISORIA:	Moore Assurance S.A.S.
NOMBRE:	Cesar Alonso Ramirez Cabrera
TELEFONO:	(571) 4897160
CORREO ELECTRONICO:	cramirez@moore-colombia.co

NOMBRE:	Eduardo Gonzalez Davila
TELEFONO:	(571) 6214378
CORREO ELECTRONICO:	egdavila@tutopia.com; egdavila@heritage.com.co

**INFORMACIÓN DEL AUDITOR EXTERNO**

COMPañIA:	N/A
NOMBRE:	N/A
TELEFONO:	N/A
CORREO ELECTRONICO:	N/A