

Fecha Corte: 31/07/20

CARACTERÍSTICAS DEL FONDO

Tipo de Fondo de Inversión Colectiva:	FONDO DE INVERSION COLECTIVA CERRADO
Fecha de inicio de operaciones:	11/02/2010
Valor Fondo de Inversión (MM COP):	117,210.46
Número de Unidades en Circulación:	6,047,513.093430

CALIFICACIÓN DEL FONDO

Calificación:	F BBB+/ 3 RIESGO DE CREDITO
Fecha de la Última Calificación:	02/08/2018
Entidad Calificadora:	BRC Standard & Poots

POLÍTICA DE INVERSIÓN

FONDO DE INVERSION COLECTIVA CERRADO PROGRESION RENTAMAS

MÍNIMO	MÁXIMO	PROMEDIO PONDERADO MÁXIMO DE DÍAS AL VENCIMIENTO	MÍNIMA CALIFICACIÓN/BURSÁTILIDAD/CLASIFICACIÓN	CALIFICACIÓN MÍNIMA RIESGO DE CRÉDITO INTERNA	CONC. MÁX. EMISOR	CONC. MÁX. PAGADOR
--------	--------	--	--	---	-------------------	--------------------

ACTIVOS PRINCIPALES DEL FONDO

<p>Titulos valores (facturas, cheques, pagares, etc), facturas no consideradas titulos valores ordenes y o ofertas irrevocables de compra o de servicios, Cesión de derechos economicos de contratos, derechos economicos derivados de sentencias judiciales o laudos arbitrales, derechos sobre flujos futuros, Contratos de compraventa, descuento de derechos economicos de contratos de cuentas en participacion, titularizaciones sobre derechos economicos de contenido crediticio.</p>	0%	100%	1.095	NO APLICA	B	30%	25%
<p>Participaciones en FAs y Fondos de Inversion Colectiva que tengan una inversion minima del cincuenta por ciento (50%) en los activos anteriores.</p>	0%	30%	1.095	NO REQUIERE	NO APLICA	25%	25%
<p>Participaciones en Fondos de Inversion Colectiva administrados por la Sociedad Administradora que tengan una inversion minima del cincuenta por ciento (50%) en los activos descritos anteriormente.</p>	0%	10%	1.095	NO REQUIERE	NO APLICA	10%	10%

ACTIVOS ACEPTABLES DE INVERSIÓN

B Valores de Renta Fija inscritos en el RNVE	0%	30%	360 DIAS	AA+	NO APLICA	30%	NO APLICA
--	----	-----	----------	-----	-----------	-----	-----------

LIQUIDEZ

C Operaciones de liquidez, operaciones de reporte (Activas o Pasivas), simultaneas y TTVs tanto activos como pasivas en su conjunto.	0%	30%	90 DIAS	NO APLICA	NO APLICA	30%	NO APLICA
C Fondos de Inversion Colectiva abiertos y de caracter conservador, o depósitos de recursos liquidados en cuentas corriente y de ahorros.	0%	50%	A LA VISTA	NO APLICA	NO APLICA	10%	NO APLICA
C Fondos de Inversion Colectiva Abiertos de caracter conservador administrados por la Sociedad Administradora.	0%	10%	A LA VISTA	NO APLICA	NO APLICA	10%	NO APLICA

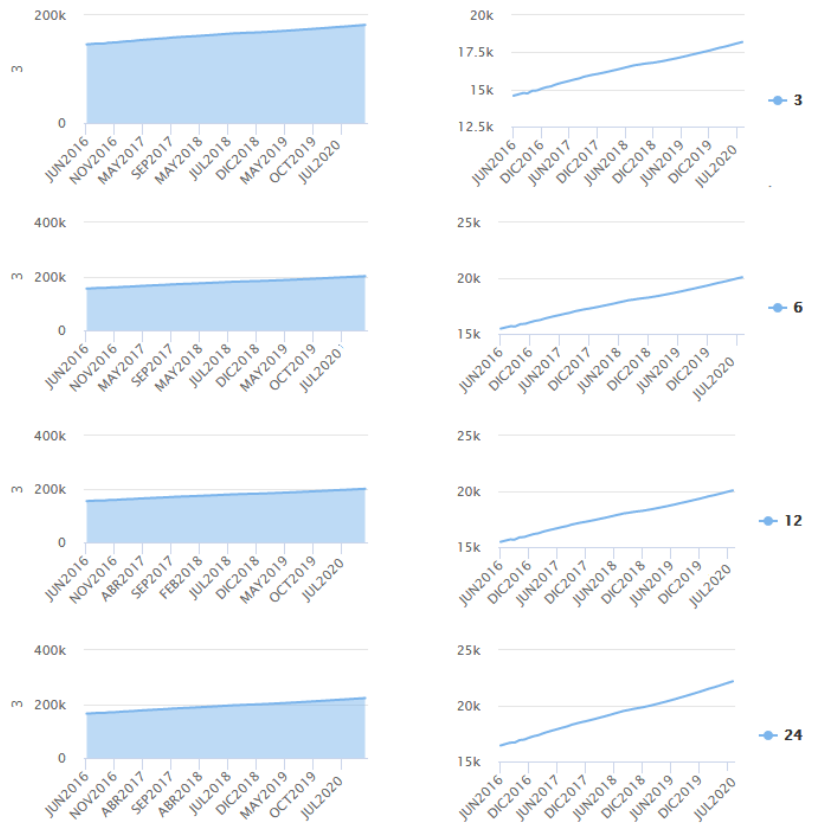
TIPOS DE PARTICIPACIONES

CONCEPTO	UP-3	UP-6	UP-12	UP-24	
Valor de la Unidad	18,229.670881	20,130.745601	21,167.173569	22,260.073722	
Numero de Inversionistas	55	129	161	75	
Inversión Inicial Mínima (COP):	3,000.000	3,000.000	3,000.000	3,000.000	
Saldo Mínimo (COP):	N.A.	N.A.	N.A.	N.A.	
Tiempo de Preaviso para Retiro (días):	30 Dias calendario	30 Dias calendario	30 Dias calendario	30 Dias calendario	
Comisiones	Administración Calculada sobre el monto administrado:	5.00%	4.00%	3.50%	3.00%
	Gestión:	N.A.	N.A.	N.A.	N.A.
	Éxito:	N.A.	N.A.	N.A.	N.A.
	Entrada:	N.A.	N.A.	N.A.	N.A.
	Salida:	N.A.	N.A.	N.A.	N.A.
Remuneración Efectivamente Cobrada:	4.99 %	3.99 %	3.49 %	2.99 %	
Días de pacto de permanencia	N.A.	N.A.	N.A.	N.A.	
Sanción o Comisión por Retiro Anticipado:	N.A.	N.A.	N.A.	N.A.	
Gastos Totales	5.29%	4.23%	3.70%	3.17%	

Evolución del Valor del Fondo de Inversión Colectiva

Evolución de 100.000 Cop Invertidos hace 5 años

Evolución valor de la unidad en los últimos 5 años



INFORMACIÓN DE PLAZOS Y MADURACIÓN

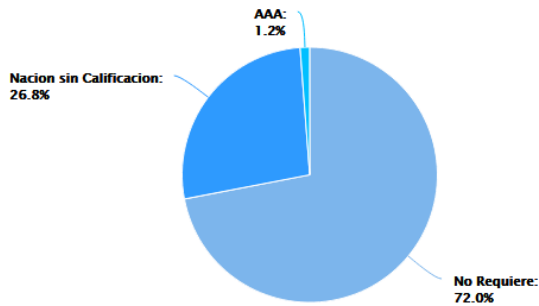
INVERSIONES POR PLAZOS	PARTICIPACIÓN
1 A 180 DIAS	20.68 %
181 A 365 DIAS	15.61 %
1 - 3 AÑOS	56.44 %
3 A 5 AÑOS	7.27 %
MAS DE 5 AÑOS	0.00 %

PLAZO PROMEDIO PONDERADO INCLUYENDO DISPONIBLE		PLAZO PROMEDIO PONDERADO EXCLUYENDO DISPONIBLE		DURACIÓN
DÍAS	AÑOS	DÍAS	AÑOS	AÑOS
395.82	1.084	558.17	1.529	1.529

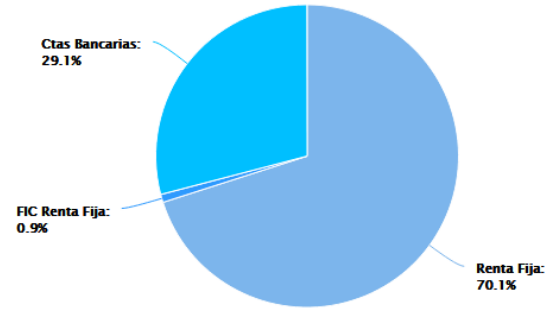
	RENTABILIDAD HISTÓRICA					
	ÚLTIMOS			ANUAL		
	ÚLTIMO MES	ÚLTIMOS 6 MESES	AÑO CORRIDO	ÚLTIMO AÑO	ÚLTIMOS 2 AÑOS	ÚLTIMOS 3 AÑOS
PARTICIPACIÓN UP3:	5.240 %	5.489 %	5.651 %	5.417 %	4.799 %	5.105 %
PARTICIPACIÓN UP6:	6.252 %	6.503 %	6.671 %	6.486 %	5.831 %	6.127 %
PARTICIPACIÓN UP12:	6.765 %	7.017 %	7.189 %	7.028 %	6.357 %	6.650 %
PARTICIPACIÓN UP24:	7.283 %	7.537 %	7.712 %	7.576 %	6.885 %	7.166 %

	VOLATILIDAD HISTÓRICA					
	ÚLTIMOS			ANUAL		
	ÚLTIMO MES	ÚLTIMOS 6 MESES	AÑO CORRIDO	ÚLTIMO AÑO	ÚLTIMOS 2 AÑOS	ÚLTIMOS 3 AÑOS
PARTICIPACIÓN UP3:	0.052 %	0.078 %	0.077 %	0.070 %	0.185 %	0.328 %
PARTICIPACIÓN UP6:	0.052 %	0.078 %	0.077 %	0.070 %	0.186 %	0.329 %
PARTICIPACIÓN UP12:	0.052 %	0.078 %	0.077 %	0.070 %	0.185 %	0.328 %
PARTICIPACIÓN UP24:	0.052 %	0.078 %	0.077 %	0.070 %	0.186 %	0.327 %

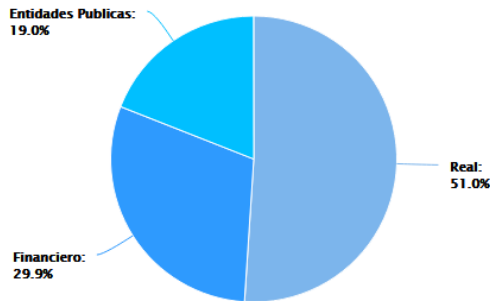
COMPOSICIÓN DEL PORTAFOLIO POR CALIFICACIÓN



COMPOSICIÓN DEL PORTAFOLIO POR TIPO DE RENTA



COMPOSICIÓN DEL PORTAFOLIO POR SECTOR ECONÓMICO



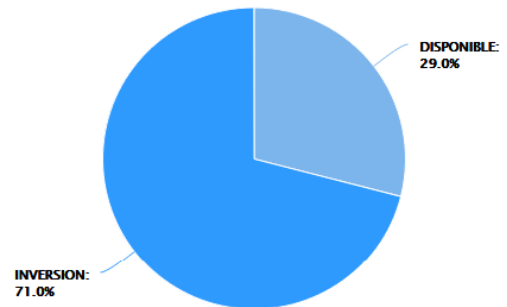
COMPOSICIÓN DEL PORTAFOLIO POR PAÍS EMISOR



COMPOSICIÓN POR MONEDA



COMPOSICIÓN DEL ACTIVO DEL FONDO



EXPOSICION NETA DEL PORTAFOLIO (DERIVADOS Y OPERACIONES DE NATURALEZA APALANCADA)



Posición Derivados/ Corto Exposición Neta

	Posición	Derivado/Corto	Exposición Neta
Tasa Fija	0.00%	0.00%	0.00%
IPC	0.00%	0.00%	0.00%
IBR	0.00%	0.00%	0.00%
DTF	0.00%	0.00%	0.00%
UVR	0.00%	0.00%	0.00%

PRINCIPALES INVERSIONES DEL FONDO

EMISORES	% PART.
FUNDACION VALLE DE LILI	15,25 %
CREDIVALORES CREDISERVICIOS	10,90 %
FISCALIA GENERAL DE LA NACION	7,41 %
EJERCITO NACIONAL CONTADURIA P	6,98 %
CENTRO MEDICO IMBANACO DE CALI	6,45 %
MINISTERIO DE DEFENSA NACIONAL	4,64 %
Sociedad Integral De Especiali	4,60 %
A&P ANDAR SAS	3,32 %
MEDICINA Y TERAPIAS DOMICILIAR	1,49 %
IMEXHS SAS	1,24 %
TOTAL:	62,27 %

EMPRESAS RELACIONADAS CON LA ADMINISTRADORA

HOJA DE VIDA DEL ADMINISTRADOR DEL FONDO

NOMBRE:	Andrés Jaramillo Botero
PROFESIÓN:	Ingeniero Industrial
ESTUDIO ESPECIALIZADOS:	Modelamiento Financiero NEW YORK UNIVERSITY
EXPERIENCIA:	8 Años
OTROS FONDOS A CARGO:	F.I.C Cerrado Progresion Rentaplus, F.C.P Medical, F.C.P Inmobiliario, F.I.C Progresion Rentamas, F.I.C. Rentar II
CORREO ELECTRONICO:	ajaramillo@progresion.com.co

INFORMACIÓN DEL REVISOR FISCAL DEL FONDO

INFORMACIÓN DEL AUDITOR EXTERNO

COMPañIA:	N/A
NOMBRE:	N/A
TELEFONO:	N/A
CORREO ELECTRONICO:	N/A

INFORMACIÓN DEL DEFENSOR DEL CONSUMIDOR FINANCIERO

NOMBRE:	Eduardo Gonzalez Davila
TELEFONO:	(571) 6214378
CORREO ELECTRONICO:	egdavila@tutopia.com; egdavila@heritage.com.co