

**FICHA TÉCNICA**  
**FONDO DE INVERSION COLECTIVA CERRADO PROGRESION RENTAMAS**  
**NOMBRE DEL GESTOR: PROGRESION SOCIEDAD ADMINISTRADORA DE INVERSION**  
**NOMBRE DEL CUSTODIO DE VALORES: CORPBANCA INVESTMENT TRUST COLOMBIA S.A SOCIEDAD FIDUCIARIA- PROCESOS Y CANJE S.A**  
**NIT: 900.333.730-2**

Fecha Corte: 20190930

**CARACTERISTICAS DEL FONDO**

Tipo de Fondo de Inversión Colectiva:	FONDO DE INVERSION COLECTIVA CERRADO
Fecha de inicio de operaciones:	11/02/2010
Valor Fondo de Inversión (MM COP):	87,011.65
Número de Unidades en Circulación:	4,657,434.265040

**CALIFICACIÓN DEL FONDO**

Calificación:	F BBB+ / 3 RIESGO DE CREDITO
Fecha de la Última Calificación:	02/08/2018
Entidad Calificadora:	BRC Standard & Poors

**POLÍTICA DE INVERSIÓN**

**FONDO DE INVERSION COLECTIVA CERRADO PROGRESION RENTAMAS**

	MINIMO	MAXIMO	PROMEDIO PONDERADO MAXIMO DE DIAS AL VENCIMIENTO	MÍNIMA CALIFICACIÓN/ BURSATILIDAD/ CLASIFICACION	CALIFICACIÓN MÍNIMA RIESGO DE CRÉDITO INTERNA	CONC. MAX. EMISOR	CONC. MAX. PAGADOR
<b>ACTIVOS PRINCIPALES DEL FONDO</b>							
A Titulos valores (facturas, cheques, pagares, etc), facturas no consideradas titulos valores ordenes y o ofertas irrevocables de compra o de servicios, Cesión de derechos economicos de contratos, derechos economicos derivados de sentencias judiciales o laudos arbitrales, derechos sobre flujos futuros, Contratos de compraventa, descuento de derechos economicos de contratos de cuentas en participacion, titularizaciones sobre derechos economicos de contenido crediticio.	0%	100%	1.095	NO APLICA	B	30%	25%
A Participaciones en PA,s y Fondos de Inversion Colectiva que tengan una inversion minima del cincuenta porciento (50%) en los activos anteriores.	0%	30%	1.095	NO REQUIERE	NO APLICA	25%	25%
A Participaciones en Fondos de Inversion Colectiva administrados por la Sociedad Administradora que tengan una inversion minima del cincuenta porciento (50%) en los activos descritos anteriormente.	0%	10%	1.095	NO REQUIERE	NO APLICA	10%	10%
<b>ACTIVOS ACEPTABLES DE INVERSION</b>							
B Valores de Renta Fija inscritos en el RNVE	0%	30%	360 DIAS	AA+	NO APLICA	30%	NO APLICA
<b>LIQUIDEZ</b>							
C Operaciones de liquidez, operaciones de reporto (Activos o Pasivas), simultaneas y TTVs tanto activos como pasivas en su conjunto.	0%	30%	90 DIAS	NO APLICA	NO APLICA	30%	NO APLICA
C Fondos de Inversion Colectiva abiertos y de caracter conservador; o depositos de recursos liquidos en cuentas corriente y de ahorros.	0%	50%	A LA VISTA	NO APLICA	NO APLICA	10%	NO APLICA
C Fondos de Inversion Colectiva Abiertos de caracter conservador administrados por la Sociedad Administradora.	0%	10%	A LA VISTA	NO APLICA	NO APLICA	10%	NO APLICA

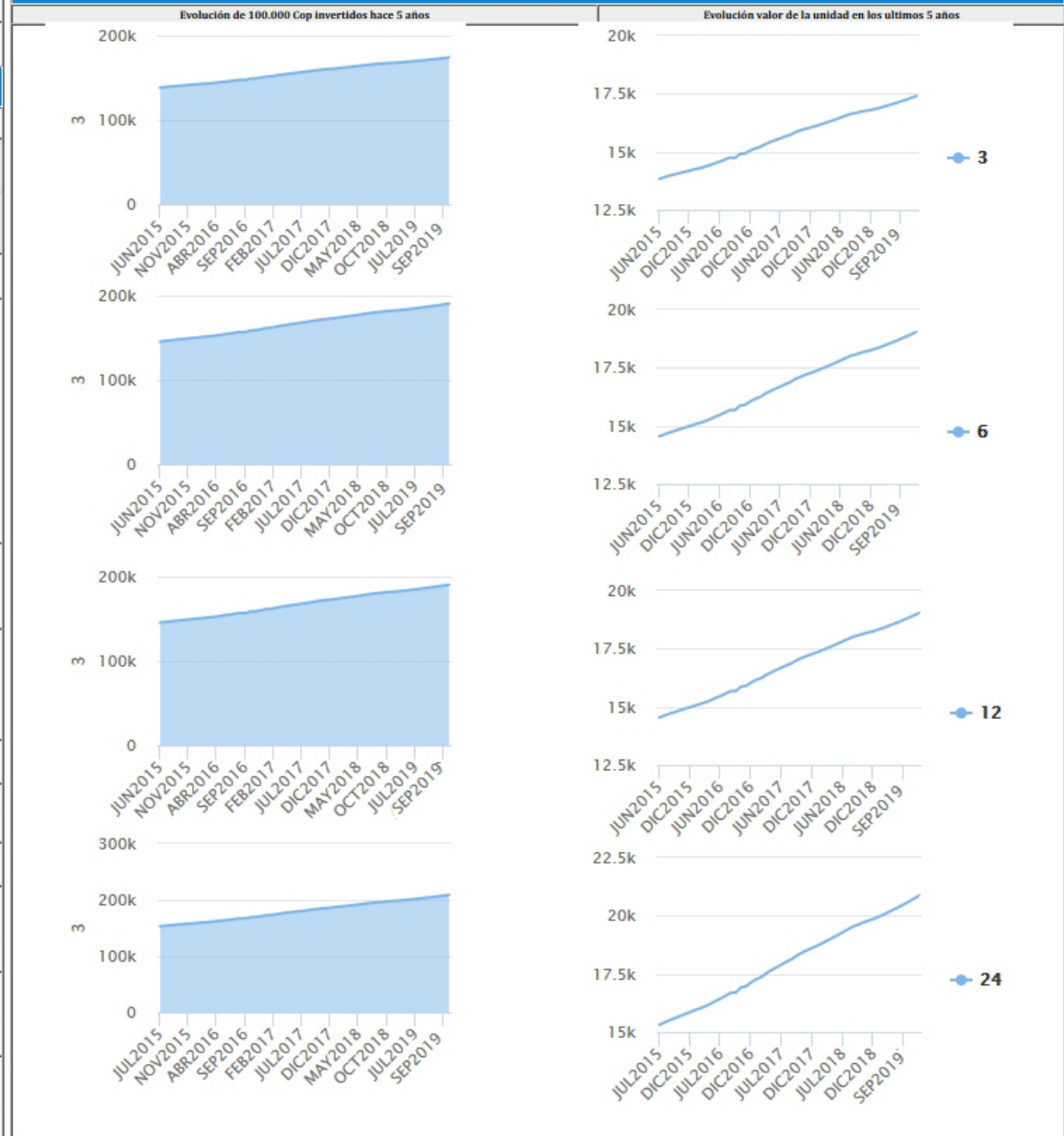
**PROGRESION**

Sociedad Administradora de Inversión S.A.

**TIPOS DE PARTICIPACIONES**

CONCEPTO	UP-3	UP-6	UP-12	UP-24
Valor de la Unidad	17,431.491086	19,087.273515	19,984.711060	20,926.842337
Numero de Inversionistas	60	129	154	68
Inversión Inicial Mínima (COP):	3.000.000	3.000.000	3.000.000	3.000.000
Saldo Mínimo (COP):	N.A.	N.A.	N.A.	N.A.
Tiempo de Preaviso para Retiro (días):	30 Dias calendario	30 Dias calendario	30 Dias calendario	30 Dias calendario
<b>Comisiones</b>	Administración Calculada sobre el monto administrado:	5.00%	4.00%	3.50%
	Gestión:	N.A.	N.A.	N.A.
	Éxito:	N.A.	N.A.	N.A.
	Entrada:	N.A.	N.A.	N.A.
	Salida:	N.A.	N.A.	N.A.
Remuneración Efectivamente Cobrada:	4.99 %	4.02 %	3.50 %	3.00 %
Días de pacto de permanencia	N.A.	N.A.	N.A.	N.A.
Sanción o Comisión por Retiro Anticipado:	N.A.	N.A.	N.A.	N.A.
<b>Gastos Totales</b>	5.30%	4.24%	3.71%	3.18%

**Evolución del Valor del Fondo de Inversión Colectiva**



**INFORMACIÓN DE PLAZOS Y MADURACIÓN**

INVERSIONES POR PLAZOS	PARTICIPACIÓN
1 A 180 DIAS	36.20 %
181 A 365 DIAS	9.38 %
1 - 3 AÑOS	40.63 %
3 A 5 AÑOS	13.79 %
MAS DE 5 AÑOS	0.00 %

PLAZO PROMEDIO PONDERADO INCLUYENDO DISPONIBLE		PLAZO PROMEDIO PONDERADO EXCLUYENDO DISPONIBLE		DURACIÓN
DIAS	AÑOS	DIAS	AÑOS	AÑOS
509.02	1.395	544.81	1.493	1.493

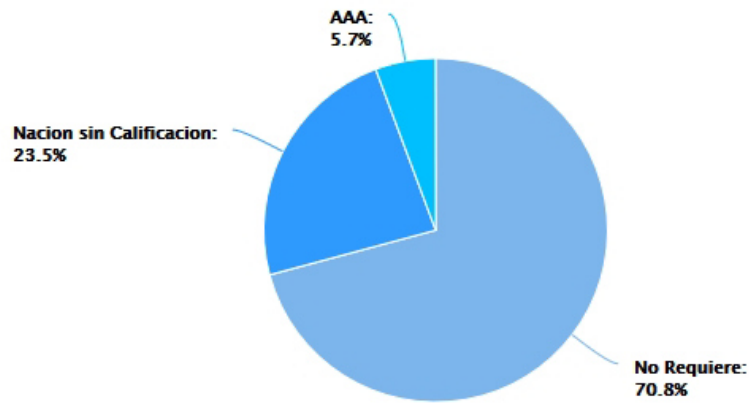
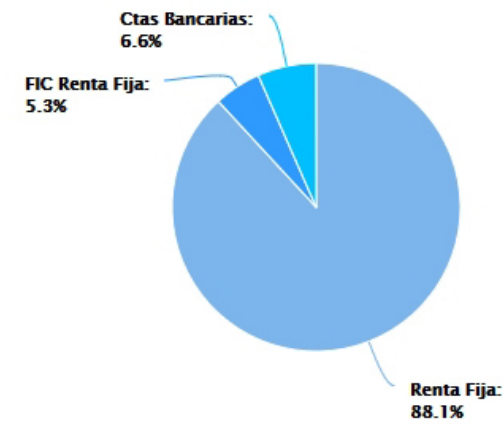
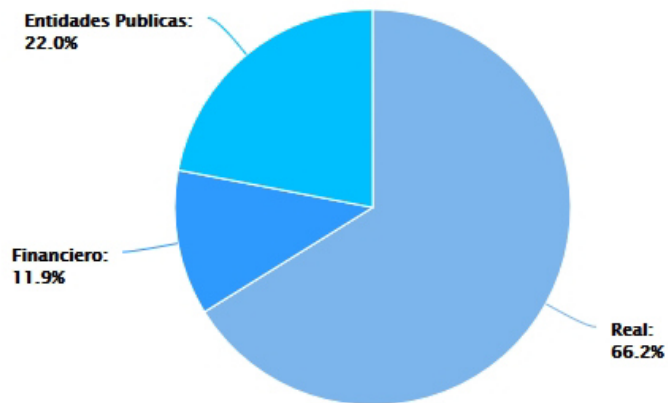
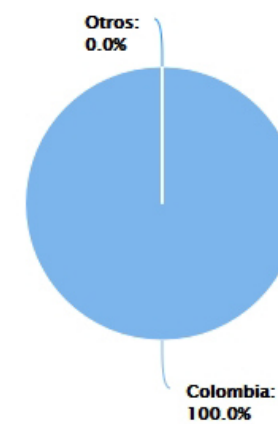
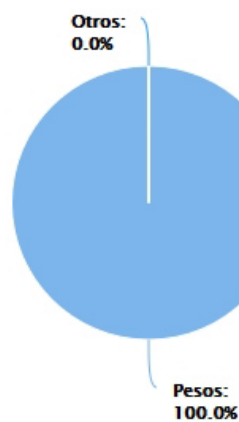
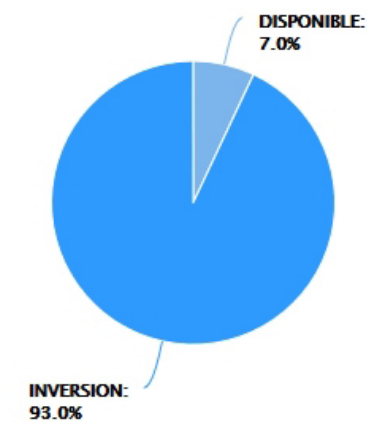
Este material es para informacin de los inversionistas y no es concebido como una oferta o una solicitud para vender o comprar activos. La informacin contenida es slo una gua general y no debe ser usada como base para la toma de decisiones de inversin. En relacin con el fondo de inversin colectiva existe un prospecto de inversin y un prospecto, donde se contiene una informacin relevante para su consulta y podr ser examinada en [www.progresion.com.co](http://www.progresion.com.co). Las obligaciones asumidas por PROGRESION SOCIEDAD ADMINISTRADORA DE INVERSION S.A, del Fondo de Inversin Colectiva Cerrado Progresion Libranzas relacionadas con la gestin del portafolio, son de medio y no de resultado. Los dineros entregados por los suscriptores al fondo de inversin colectiva no con un deposito, ni generan para la sociedad administradora las obligaciones propias de una institucin de deposito y no estn amparadas por el seguro de deposito del Fondo de Garantías de Instituciones Financieras FOGAFIN, ni por ninguno de dicha naturaleza. La inversin en el fondo de inversin colectiva est sujeta a los riesgos derivados de los activos que componen el portafolio del respectivo fondo de inversin colectiva. Los datos suministrados reflejan el comportamiento historico del fondo de inversin colectiva, pero no implica que su comportamiento en el futuro sea igual o semejante.

**RENTABILIDAD HISTÓRICA**

	ÚLTIMOS			ANUAL		
	ÚLTIMO MES	ÚLTIMOS 6 MESES	AÑO CORRIDO	ÚLTIMO AÑO	ÚLTIMOS 2 AÑOS	ÚLTIMOS 3 AÑOS
	<b>PARTICIPACIÓN UP3:</b>	4.914 %	5.009 %	4.939 %	4.339 %	4.793 %
<b>PARTICIPACIÓN UP6:</b>	5.999 %	6.034 %	5.962 %	5.350 %	5.792 %	6.383 %
<b>PARTICIPACIÓN UP12:</b>	6.550 %	6.549 %	6.479 %	5.862 %	6.307 %	6.903 %
<b>PARTICIPACIÓN UP24:</b>	7.107 %	7.072 %	7.001 %	6.375 %	6.810 %	7.400 %

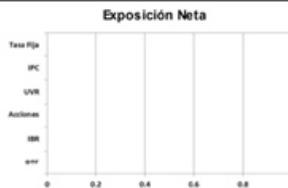
**VOLATILIDAD HISTÓRICA**

	ÚLTIMOS			ANUAL		
	ÚLTIMO MES	ÚLTIMOS 6 MESES	AÑO CORRIDO	ÚLTIMO AÑO	ÚLTIMOS 2 AÑOS	ÚLTIMOS 3 AÑOS
	<b>PARTICIPACIÓN UP3:</b>	0.062 %	0.152 %	0.141 %	0.146 %	0.295 %
<b>PARTICIPACIÓN UP6:</b>	0.063 %	0.152 %	0.141 %	0.146 %	0.296 %	1.091 %
<b>PARTICIPACIÓN UP12:</b>	0.064 %	0.152 %	0.141 %	0.146 %	0.295 %	1.091 %
<b>PARTICIPACIÓN UP24:</b>	0.064 %	0.152 %	0.141 %	0.146 %	0.294 %	1.089 %

**COMPOSICIÓN DEL PORTAFOLIO POR CALIFICACIÓN**

**COMPOSICIÓN DEL PORTAFOLIO POR TIPO DE RENTA**

**COMPOSICIÓN DEL PORTAFOLIO POR SECTOR ECONÓMICO**

**COMPOSICIÓN DEL PORTAFOLIO POR PAÍS EMISOR**

**COMPOSICIÓN POR MONEDA**

**COMPOSICIÓN DEL ACTIVO DEL FONDO**




**EXPOSICION NETA DEL PORTAFOLIO (DERIVADOS Y OPERACIONES DE NATURALEZA APALANCADA)**



**Posición Derivados/ Corto Exposición Neta**

	Posición	Derivado/Corto	Exposición Neta
Tasa Fija	0.00%	0.00%	0.00%
IPC	0.00%	0.00%	0.00%
IBR	0.00%	0.00%	0.00%
DTF	0.00%	0.00%	0.00%
UVR	0.00%	0.00%	0.00%

**PRINCIPALES INVERSIONES DEL FONDO**

EMISORES	% PART.
FUNDACION VALLE DE LILI	23,63 %
CREIVALORES CREDISERVICIOS	21,23 %
FISCALIA GENERAL DE LA NACION	8,71 %
EJERCITO NACIONAL CONTADURIA P	8,62 %
CLINICA PARTENON LTDA	6,07 %
MINISTERIO DE DEFENSA NACIONAL	3,41 %
FIC FONVAL	3,30 %
CRV SAS	2,03 %
KREDIT ONE SAS	1,77 %
SALUD SOCIAL SAS	1,70 %
<b>TOTAL:</b>	<b>80,46 %</b>

**EMPRESAS RELACIONADAS CON LA ADMINISTRADORA**

**HOJA DE VIDA DEL ADMINISTRADOR DEL FONDO**

NOMBRE:	Andres Jaramillo Botero
PROFESIÓN:	Ingeniero Industrial
ESTUDIO ESPECIALIZADOS:	Modelamiento Financiero NEW YORK UNIVERSITY
EXPERIENCIA:	8 Años
OTROS FONDOS A CARGO:	F.I.C Cerrado Progresion Rentaplus, F.C.P Medical, F.C.P Inmobiliario, F.I.C Progresion Rentamas, F.I.C. Rentar II
CORREO ELECTRONICO:	ajaramillo@progresion.com.co

**INFORMACIÓN DEL REVISOR FISCAL DEL FONDO**

REVISORIA:	Moore Stephens
NOMBRE:	Cesar Alonso Ramirez Cabrera
TELEFONO:	(571) 4897160
CORREO ELECTRONICO:	cramirez@moorestephensscai.com

**INFORMACIÓN DEL DEFENSOR DEL CONSUMIDOR FINANCIERO**

NOMBRE:	Eduardo Gonzalez Davila
TELEFONO:	(571) 6214378
CORREO ELECTRONICO:	egdavila@tutopia.com; egdavila@heritage.com.co

**INFORMACIÓN DEL AUDITOR EXTERNO**

COMPañIA:	N/A
NOMBRE:	N/A
TELEFONO:	N/A
CORREO ELECTRONICO:	N/A